

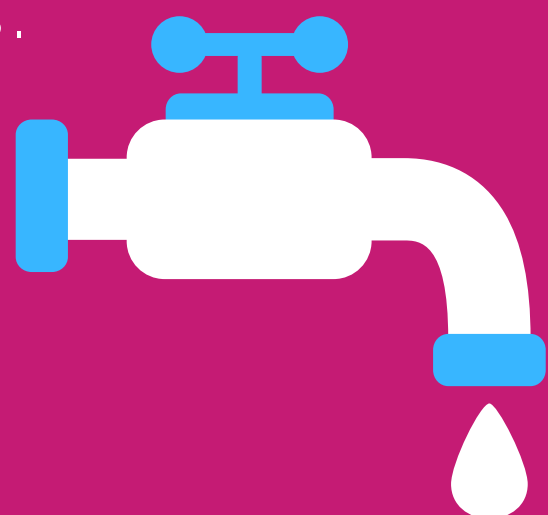


LES ESSENTIELS DE L'ARGILE

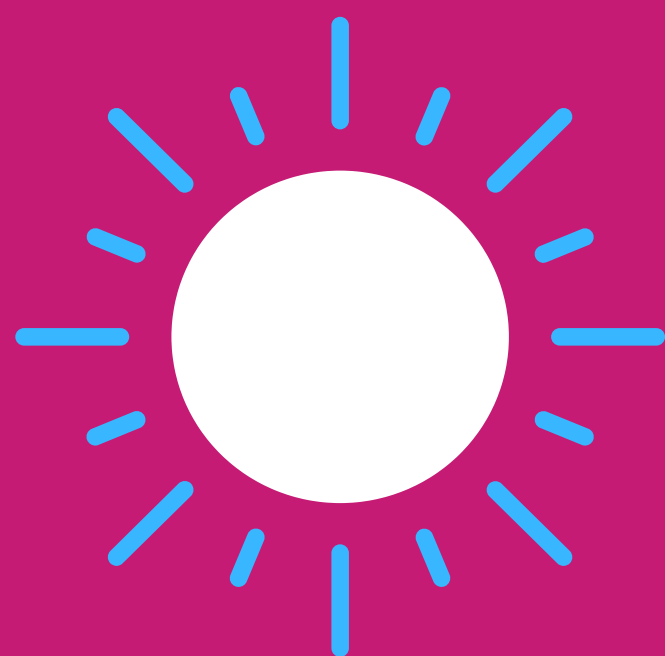
Comment appliquer efficacement des cataplasmes d'argile à son cheval ?



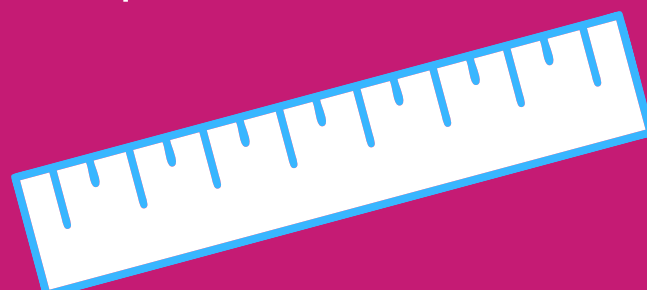
7. rincez abondamment à l'eau claire de la douche, l'argile ne se recycle pas.



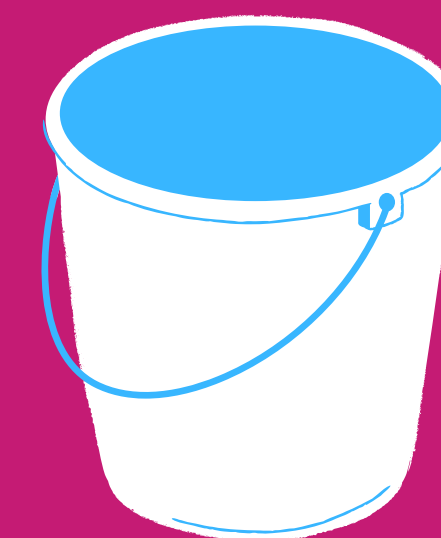
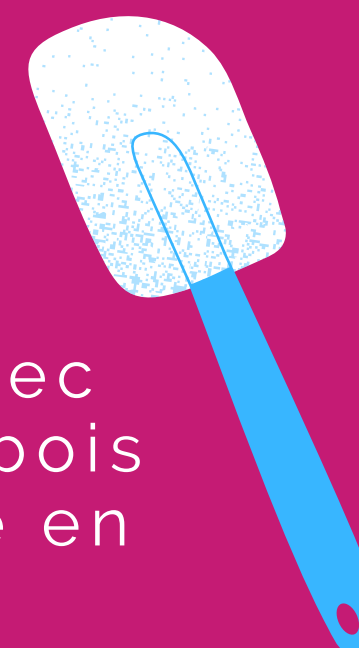
6. laissez sécher 20 minutes à l'air libre et au soleil sans couvrir...



5. appliquez des cataplasmes de 2 cm d'épaisseur...



4. mélangez délicatement avec une spatule en bois (pas de cuillère en métal)



1. dans un contenant en plastique (pas de métal autorisé)...

2. versez 50% de poudre d'argile...



3. ajoutez l'équivalent en eau florale...

